

## チョークペイント™ とは

### Message01



**美しさには、理由がある。**  
使う人、それぞれのスタイルに“フィット”するCHALK PAINT™

Chalk Paint™ は 20数年前イギリスのアニースローンによって開発された装飾用塗料のブランドネームです。1990年当時、今のようにシャビーシックな家具の人気の高まっていなかったため、彼女が表現したかった特徴(経年変化の使用感 および 素材の質感強調)を表現する塗料が存在しませんでした。そのため自ら開発することを決意したのです。 彼女はそのマットな質感、美しいビロードのようでありながら光沢の無い艶消しの仕上がりから連想し、『Chalk Paint™ 』と名付けました。それまでは、このような呼び方や作り方の塗料は存在しませんでした。このChalk Paint™ は、チョークそのものを混ぜた物ではなく、又チョークボードペイントといわれる黒板を作る塗料でもありません。 Chalk Paint™ はアニーが家具や床、壁用に塗料と色に関して生涯の研究を通して開発した、唯一の装飾用塗料なのです。

### Message02



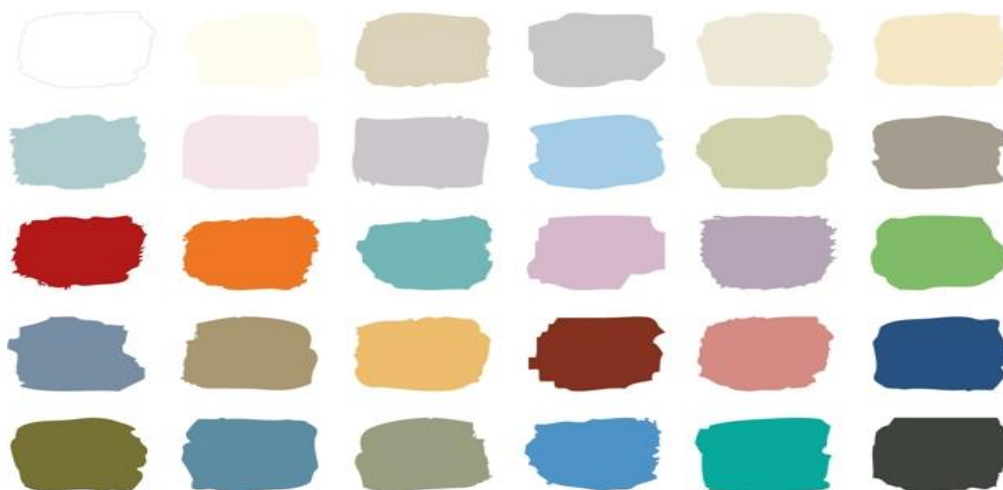
**DIY初心者でも、  
ペイントが快適になりました。**  
使う人、それぞれのスタイルに“フィット”するCHALK PAINT™。

Chalk Paint™ は 作業がとても簡単です。古いペイントを剥す作業や下塗りなどの下準備がほとんど必要なく、木材から鉄材、光沢のないプラスチックからテラコッタ、ガラスや布まで、大方の材料に塗装が出来ます。 Chalk Paint™ は古い家具、壁、天井そして床まで難なく蘇らせ、誰にでも手軽に美しく仕上げることのできる塗料です。

水を少し加えることでなめらかな仕上がりにしたり、塗料のフタをしばらく開けっ放しにすることにより 塗料をどろっと濃くし、刷毛さばきで凹凸感を出し、ダークワックス処理でその細部に違った表情を加えることが出来ます。 逆にもっと水を加えて薄い膜状にしたりも出来ます。 平らな刷毛を使えば滑らかに仕上がり、剛毛な刷毛を使えばきめの粗い表面の経年仕上げとなります。 このように非常に仕上がりが簡単に表現できます。

またこの塗料の顔料はとても高品質な選鉱加工物で伸びも良い塗料です。

## Message03



Chalk Paint™ の色は18世紀と20世紀の装飾やデザインからアニーが着想を得た独特の色彩で、アニーいわく『芸術家の色彩のように』簡単に色を混ぜ合わせ種類を増やすことができ、色合いの濃淡や明暗も自由自在です。アニーのペイントは彼女のバターのようなワックス(クリアー/ダーク)を併用する事で、望み通りに表現することができます。Chalk Paint™ は環境に優しく、非常に低いVOC(建築材料の揮発性有機化合物)含有率でほとんど無臭なため 室内での作業も可能です。

